

SCHEDA TECNICA – TUTA HI-VIS

COD. A40117

TESSUTO

ALTA VISIBILITÀ

60% cotone,
40% poliestere irrestringibile

Peso 240 g/m²



COTONE A
CONTATTO CON
LA PELLE

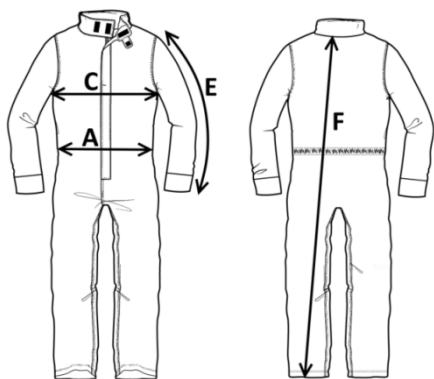
DESCRIZIONE

Tuta alta visibilità con chiusura con zip centrale coperta, schiena intera ed elastico posteriore in vita.

Due taschini al petto chiusi con aletta e bottone automatico, una tasca posteriore applicata a destra chiusa con bottone automatico, due tasche anteriori applicate, porta metro. Polsi al fondo manica chiusi con bottone automatico, doppia banda rifrangente.

TAGLIE

DALLA 46 ALLA 64



Il margine di tolleranza produttivo, nel rispetto delle dimensioni della taglia, può essere del +/- 3%

SIZE - cm	46	48	50	52	54	56	58	60	62	64
C – ½ CIRCONFERENZA TORACE	56	58	60	62	64	66	68	70	72	74
F – LUNGHEZZA TOTALE	152	154,5	157	159,5	162	164,5	168	171,7	173	174,7
A – ½ CIRCONFERENZA VITA	56	58	60	62	64	66	68	70	72	74
E – LUNGHEZZA MANICA CON POLSO	60,7	61,5	62,5	63,5	64,5	65,5	66,5	67,5	68,5	69,3



rossini.
TECH

II^a categoria
EN ISO 13688:2013

EN ISO 20471:2013+A1:2016
CLASSE 3

50 LAVAGGI

COLORI

09 – ARANCIO

08 – GIALLO (SU RICHIESTA)



09 – ARANCIO

TECHNICAL SHEET – HI-VIS OVERALLS

CODE A40117

FABRIC

HIGH VISIBILITY
60% cotton,
40% non-shrink polyester
Weight 240 g/m²



COTTON SIDE
NEXT TO THE
SKIN

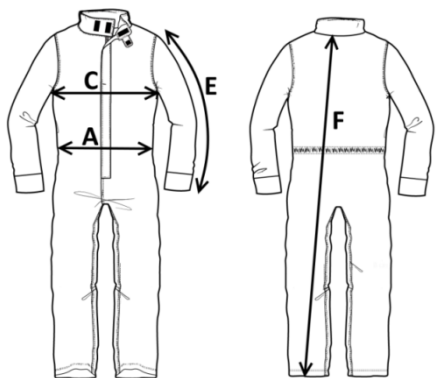
DESCRIPTION

High visibility overalls with central covered zip closure, full back and elastic waistband at the back.

Two chest pockets closed with a flap and snap button, one back patch pocket on the right closed with snap button, two front patch pockets, tape measure holder. Cuffs at the bottom of the sleeve closed with snap button, double reflective band.

SIZES

From 46 to 64



Measurements may vary +/- 3%, tolerance within size scale

SIZE - cm	46	48	50	52	54	56	58	60	62	64
C – ½ CHEST CIRCUMFERENCE	56	58	60	62	64	66	68	70	72	74
F – TOTAL LENGTH	152	154,5	157	159,5	162	164,5	168	171,7	173	174,7
A – ½ WAIST CIRCUMFERENCE	56	58	60	62	64	66	68	70	72	74
E – SLEEVE LENGTH WITH CUFF	60,7	61,5	62,5	63,5	64,5	65,5	66,5	67,5	68,5	69,3



2ND CATEGORY
EN ISO 13688:2013



EN ISO 20471:2013+A1:2016
CLASS 3

50 WASHES

rossini.
TECH

COLOURS

09 – ORANGE
08 – YELLOW (ON DEMAND)



09 – ORANGE

FICHA TÉCNICA – MONO HI-VIS

CÓD. A40117

COMPOSICIÓN

ALTA VISIBILIDAD

60% algodón,

40% poliéster sanforizado

Peso 240 g/m²



ALGODÓN EN CONTACTO CON LA PIEL

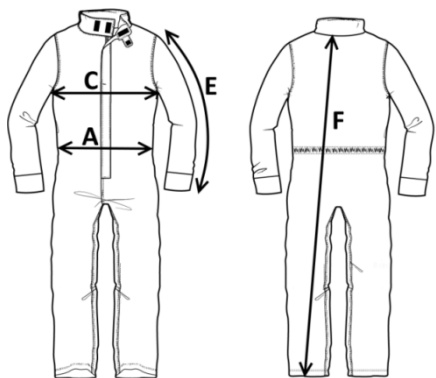
DESCRIPCIÓN

Mono de alta visibilidad con cierre de cremallera central, espalda entera y elástico en la parte posterior de la cintura.

Dos bolsillos en el pecho cerrados con solapa y botón automático, un Bolsillo en la parte posterior derecha cerrado con botón automático, dos bolsillos de parche delanteros, bolsillo para metro. Puños al final de la manga cerrados con botón automático, doble banda reflectante.

TALLAS

De la 46 a la 64



El margen de tolerancia productiva, respetando las dimensiones de la talla, puede ser de +/- 3%

SIZE - cm	46	48	50	52	54	56	58	60	62	64
C – ½ CIRCUNFERENCIA TORÁCICA	56	58	60	62	64	66	68	70	72	74
F – LONGITUD TOTAL	152	154,5	157	159,5	162	164,5	168	171,7	173	174,7
A – ½ CIRCUNFERENCIA DE LA CINTURA	56	58	60	62	64	66	68	70	72	74
E – LONGITUD DE LA MANGA HASTA LA MUÑECA	60,7	61,5	62,5	63,5	64,5	65,5	66,5	67,5	68,5	69,3



rossini.
TECH

IIª categoría
EN ISO 13688:2013



EN ISO 20471:2013+A1:2016
CLASE 3

50 LAVADOS

COLORES

09 – NARANJA

08 – AMARILLO (BAJO PEDIDO)



09 – NARANJA

FISA TEHNICA – COMBINEZON HI-VIS

COD. A40117

MATERIAL

ÎNALTĂ VIZIBILITATE

60% bumbac,

40% poliester care nu intră la apă

Greutate 240 g/m²



BUMBAC IN
CONTACT CU
PIELEA

DESCRIERE

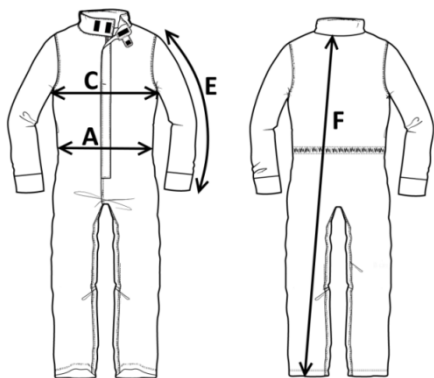
Combinezon de mare vizibilitate cu închidere cu fermoar central acoperit, spate întreg și elastic pe talie în spate.

Două buzunare pe piept, închise cu clapă și capsă, un buzunar aplicat pe spate în partea dreaptă, închis cu capsă, două buzunare față aplicate, suport ruletă.

Manșete la mânecă închise cu capsă, bandă dublă reflectorizantă.

MĂRIMI

De la 46 la 64



Marja de toleranță a producției, respectând dimensiunile mărimii, poate fi de +/-3%.

SIZE - cm	46	48	50	52	54	56	58	60	62	64
C – ½ CIRCUMFERINȚĂ TORACE	56	58	60	62	64	66	68	70	72	74
F – LUNGIME TOTALĂ	152	154,5	157	159,5	162	164,5	168	171,7	173	174,7
A – ½ CIRCUMFERINȚĂ TALIE	56	58	60	62	64	66	68	70	72	74
E – LUNGIME MÂNECĂ CU MANȘETĂ	60,7	61,5	62,5	63,5	64,5	65,5	66,5	67,5	68,5	69,3



Categoria II

EN ISO 13688:2013



EN ISO 20471:2013+A1:2016
CLASA 3

50 SPĂLĂRI

rossini.
TECH



CULORI

09 – PORTOCALIU

08 – GALBEN (LA CERERE)



09 – PORTOCALIU

FICHE TECHNIQUE – COMBINAISON HI-VIS

CODE A40117

TISSU

HAUTE VISIBILITÉ :

60 % coton,
40 % polyester non rétrécissable.
Poids 240 g/m².



COTON EN
CONTACT AVEC
LA PEAU

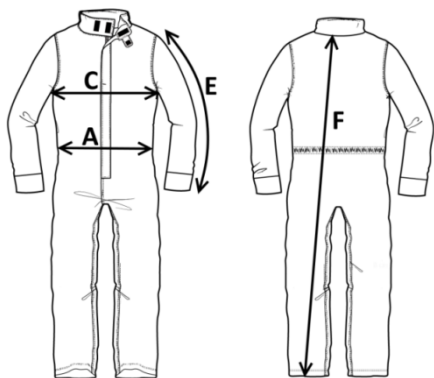
DESCRIPTION

Combinaison haute visibilité avec fermeture Éclair centrale recouverte, dos entier et élastique arrière à la taille.

Deux poches poitrine fermées par une ailette et un bouton-pression, une poche arrière appliquée à droite fermée par un bouton-pression, deux poches avant appliquées, porte-mètre. Poignets au bas des manches fermés par un bouton-pression, double bande réfléchissante.

TAILLES

DU 46 AU 64



La marge de tolérance de production, dans le respect des dimensions de la taille, peut être de +/- 3 %

SIZE - cm	46	48	50	52	54	56	58	60	62	64
C – ½ TOUR DE POITRINE	56	58	60	62	64	66	68	70	72	74
F – LONGUEUR TOTALE	152	154,5	157	159,5	162	164,5	168	171,7	173	174,7
A – ½ TOUR DE TAILLE	56	58	60	62	64	66	68	70	72	74
E – LONGUEUR MANCHE AVEC POIGNET	60,7	61,5	62,5	63,5	64,5	65,5	66,5	67,5	68,5	69,3



rossini.
TECH

II catégorie
EN ISO 13688:2013



EN ISO 20471:2013+A1:2016
CLASSE 3

50 LAVAGES

COULEURS

09 – ORANGE

08 – JAUNE (SUR DEMANDE)



09 – ORANGE