

SCHEDA TECNICA – PILE TASK LADY
COD. HH199

ROSSINI.
TECH

CE

1° categoria per rischi minimi



TESSUTO

100% poliestere
 Peso 280 g/m²

DESCRIZIONE

Pile da donna con collo alto con zip centrale aperta fino al fondo.

Un taschino a filetto al petto destro con chiusura con zip verticale, due tasche inferiori interne chiuse con zip, polsi e girovita con bordo di colore a contrasto in tutte le varianti tranne O2-bianco e O5-nero.

TAGLIE

XS, S, M, L, XL, XXL



01 - BLU



05 - NERO



06 - AZZURRO ROYAL



02 - BIANCO



07 - ROSSO



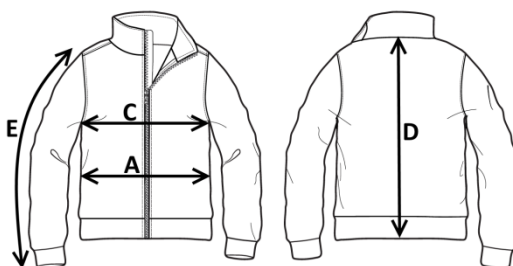
12 - GRIGIO



02 - BIANCO



Il margine di tolleranza produttivo, nel rispetto delle dimensioni della taglia, può essere del +/- 3%



SIZE - cm	XS	S	M	L	XL	XXL
C - ½ CIRCONFERENZA TORACE	45	47	51	55	59	63
A - ½ CIRCONFERENZA VITA	41	43	47	51	55	59
D - LUNGHEZZA CENTRO DIETRO	64	65,5	67,5	70	72	74
E - LUNGHEZZA MANICA	61	62	63	64	65	66

 **TECHNICAL SHEET – TASK LADY FLEECE**
CODE HH199

rossini.
TECH

CE

1ST CATEGORY
FOR MINIMUM RISKS



FABRIC

100% polyester
Weight 280 g/m²

DESCRIPTION

Women's high collar fleece with central zip opening down to the bottom.
One welt breast pocket on the right with vertical zip closure, two lower welt pockets with zip closure, cuff and waistband with contrasting colour border in all variants except from O2-white and O5-black.



O1 – BLUE



O5 – BLACK



O6 – ROYAL BLUE



O2 – WHITE



O7 – RED



O12 – GREY

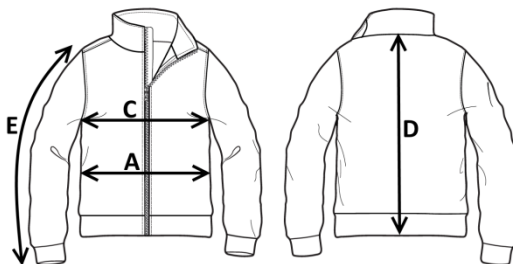


O2 – WHITE



SIZES

XS, S, M, L, XL, XXL



Measurements may vary +/- 3%, tolerance within size scale

SIZE - cm	XS	S	M	L	XL	XXL
C – ½ CHEST CIRCUMFERENCE	45	47	51	55	59	63
A – ½ WAIST CIRCUMFERENCE	41	43	47	51	55	59
D – CENTER BACK LENGTH	64	65,5	67,5	70	72	74
E – SLEEVE LENGTH	61	62	63	64	65	66

 **FICHA TÉCNICA – FORRO POLAR TASK LADY**
CÓD. HH199

rossini.
TECH

CE

1ª categoría
para riesgos mínimos



COMPOSICIÓN

100% poliéster
Peso 280 g/m²

DESCRIPCIÓN

Forro polar para mujer con cuello alto y cremallera en el centro abierta hasta abajo. Un bolsillo de ojal a la derecha del pecho cerrado con cremallera vertical, dos bolsillos internos en la parte inferior cerrados con cremallera, puños y circunferencia de la cintura de color contrastante en todas las variantes excepto 02-blanco y 05-negro.



01 – AZUL



05 – NEGRO



06 – AZUL REAL



02 – BLANCO



07 – ROJO



12 – GRS

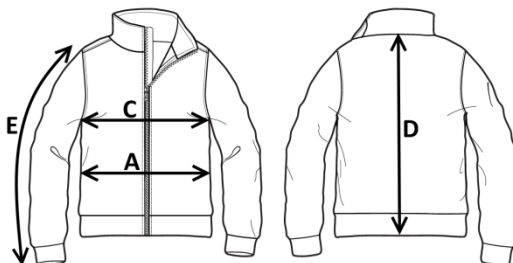


02 – BLANCO




TALLAS

XS, S, M, L, XL, XXL



El margen de tolerancia productiva, respetando las dimensiones de la talla, puede ser de +/- 3%

SIZE - cm	XS	S	M	L	XL	XXL
C – ½ CIRCUNFERENCIA TORÁCICA	45	47	51	55	59	63
A – ½ CIRCUNFERENCIA DE LA CINTURA	41	43	47	51	55	59
D – LONGITUD CENTRAL ESPALDA	64	65,5	67,5	70	72	74
E – LONGITUD DE LA MANGA	61	62	63	64	65	66

 **FISA TEHNICA – POLAR TASK LADY**
COD. HH199

MATERIAL

100% poliester

Greutate 280 g/m²

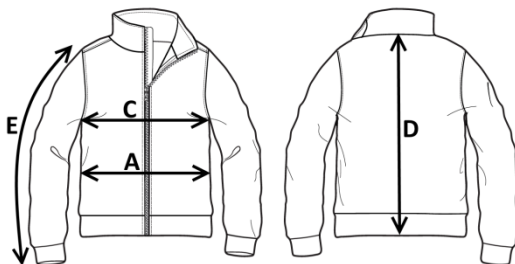
DESCRIERE

Polar pentru femei cu guler înalt cu fermoar central deschis complet.

Un buzunar pe piept cu închidere cu fermoar vertical, două buzunare inferioare interioare închise cu fermoar, manșete și talie cu bandă în culoare contrastantă în toate variantele cu excepția 02-alb y 05-negru.

MĂRIMI

XS, S, M, L, XL, XXL



01 – BLEUMARIN



05 – NEGRU



06 – ALBASTRU REGAL



02 – ALB



07 – ROȘU



12 – GRI



02 – ALB



CE

Categoria I
pentru riscuri minime

rossini.
TECH

Marja de toleranță a producției, respectând dimensiunile mărimii, poate fi de +/-3%.

SIZE - cm	XS	S	M	L	XL	XXL
C – ½ CIRCUMFERINȚĂ TORACE	45	47	51	55	59	63
A – ½ CIRCUMFERINȚĂ TALIE	41	43	47	51	55	59
D – LUNGIME SPATE	64	65,5	67,5	70	72	74
E – LUNGIME MÂNECĂ	61	62	63	64	65	66

FICHE TECHNIQUE- POLAIRE TASK LADY
CODE HH199

rossini.
TECH



I catégorie pour les risques minimaux



TISSU

100% polyester
 Poids 280 g/m²

DESCRIPTION

Polaire à col haut pour femme avec fermeture Éclair centrale ouverte jusqu'au bas.
 Une poche passepoilée sur la poitrine droite fermée par une fermeture Éclair verticale, deux poches inférieures internes fermées par une fermeture Éclair, poignets et taille avec bordure de couleur contrastante dans toutes les variantes sauf que le 02-blanc et le 05-noir.



01 – BLEU



05 – NOIR



06 – BLEU CLAIR ROYAL



02 – BLANC



07 – ROUGE



12 – GRIS



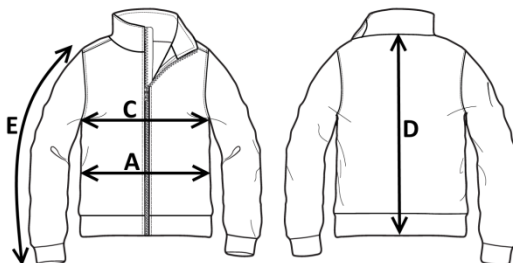
02 – BLANC



TAILLES

XS, S, M, L, XL, XXL

La marge de tolérance de production, dans le respect des dimensions de la taille, peut être de +/- 3 %



SIZE - cm	XS	S	M	L	XL	XXL
C – ½ TOUR DE POITRINE	45	47	51	55	59	63
A – ½ TOUR DE TAILLE	41	43	47	51	55	59
D – LONGUEUR CENTRE ARRIERE	64	65,5	67,5	70	72	74
E – LONGUEUR MANCHE	61	62	63	64	65	66