

SCHEDA TECNICA – GIUBBETTO SERIOPLUS+ CON STRISCE RIFRANGENTI

COD. A10106

TESSUTO

Drill 3/1

100% cotone irrestringibile

Peso 280 g/m²

DESCRIZIONE

Giubbotto da lavoro con chiusura anteriore con bottoni coperti.

Due taschini al petto chiusi con aletta e bottone, polsi chiusi con bottone. Carré posteriore, doppie bande rifrangenti applicate alle maniche e al girovita, cuciture di colore a contrasto.

TAGLIE

S, M, L, XL, XXL, XXXL, 4XL

ROSSINI.

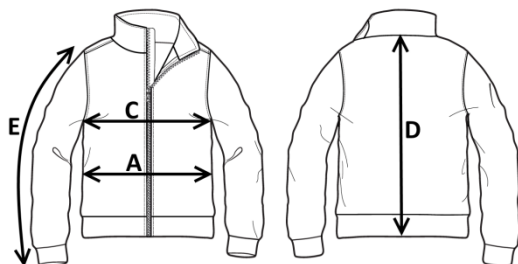
CE

1° categoria
per rischi minimi



01 - BLU

Il margine di tolleranza produttivo, nel rispetto delle dimensioni della taglia, può essere del +/- 3%



SIZE - cm	S	M	L	XL	XXL	XXXL	4XL
C - ½ CIRCONFERENZA TORACE	55,5	58,5	61,5	64,5	67,5	70,5	73,5
A - ½ CIRCONFERENZA VITA	54	57	60	63	66	69	72
D - LUNGHEZZA CENTRO DIETRO	63,5	65,7	68	70,2	72,5	74,7	77
E - LUNGHEZZA MANICA CON POLSO	61	62,4	63,8	65,2	66,7	68	69,4

TECHNICAL SHEET – SERIOPLUS+ JACKET WITH REFLECTIVE STRIPES

CODE A10106

FABRIC

Drill 3/1

100% non-shrink cotton

Weight 280 g/m²

DESCRIPTION

Work jacket with covered buttons front closure.

Two breast pockets closed with flap and button, cuffs with button closure. Back yoke, double reflective bands fitted to the sleeves and waistline, contrasting colour stitching.

SIZES

S, M, L, XL, XXL, XXXL, 4XL

ROSSINI.

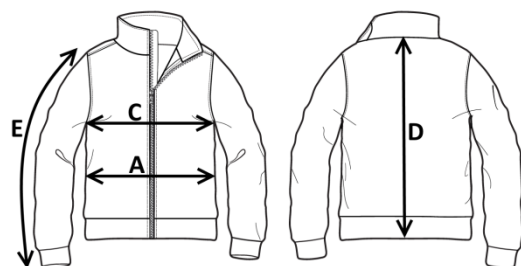
CE

1ST CATEGORY
FOR MINIMUM RISKS



01 – BLUE

Measurements may vary +/- 3%, tolerance within size scale



SIZE - cm	S	M	L	XL	XXL	XXXL	4XL
C – ½ CHEST CIRCUMFERENCE	55,5	58,5	61,5	64,5	67,5	70,5	73,5
A – ½ WAIST CIRCUMFERENCE	54	57	60	63	66	69	72
D – CENTER BACK LENGTH	63,5	65,7	68	70,2	72,5	74,7	77
E – SLEEVE LENGTH WITH CUFF	61	62,4	63,8	65,2	66,7	68	69,4

FICHA TÉCNICA – CAZADORA SERIOPLUS+ CON BANDAS REFLECTANTES

CÓD. A10106

COMPOSICIÓN

Drill 3/1

100% algodón sanforizado

Peso 280 g/m²

DESCRIPCIÓN

Cazadora de trabajo con cierre frontal y botones cubiertos.

Dos bolsillos en el pecho cerrados con solapa y botón, puños cerrados con botón. Canesú posterior, dobles bandas reflectantes en las mangas y en la cintura, costuras de color en contraste.

TALLAS

S, M, L, XL, XXL, XXXL, 4XL

ROSSINI.

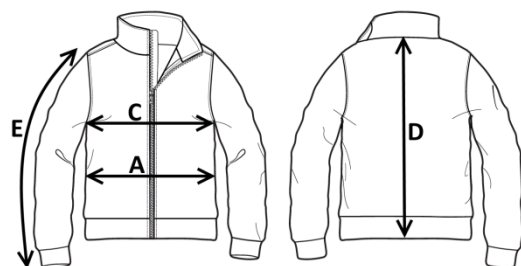
CE

1ª categoría
para riesgos mínimos



01 – AZUL

El margen de tolerancia productiva, respetando las dimensiones de la talla, puede ser de +/- 3%



SIZE - cm	S	M	L	XL	XXL	XXXL	4XL
C – ½ CIRCUNFERENCIA TORÁCICA	55,5	58,5	61,5	64,5	67,5	70,5	73,5
A – ½ CIRCUNFERENCIA DE LA CINTURA	54	57	60	63	66	69	72
D – LONGITUD CENTRAL ESPALDA	63,5	65,7	68	70,2	72,5	74,7	77
E – LONGITUD DE LA MANGA HASTA LA MUÑECA	61	62,4	63,8	65,2	66,7	68	69,4

FISA TEHNICA – GEACĂ SERIOPLUS+ CU DUNGI REFLECTORIZANTE

COD. A10106

MATERIAL

Drill 3/1

100% bumbac care nu intră la apă

Greutate 280 g/m²

DESCRIERE

Geacă de lucru cu închidere în față cu nasturi acoperiți.

Două buzunare mici pe piept închise cu clapă și nasture, manșete închise cu nasture. placă la spate, benzi duble reflectorizante aplicate pe mâneci și talie, cusături de culoare contrastantă.

MĂRIMI

S, M, L, XL, XXL, XXXL, 4XL

ROSSINI.

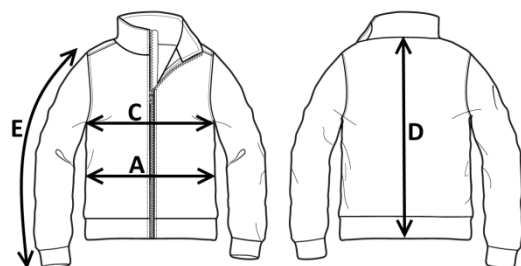
CE

Categoria I
pentru riscuri minime



01 - BLEUMARIN

Marja de toleranță a producției, respectând dimensiunile mărimii, poate fi de +/-3%.



SIZE - cm	S	M	L	XL	XXL	XXXL	4XL
C – ½ CIRCUMFERINȚĂ TORACE	55,5	58,5	61,5	64,5	67,5	70,5	73,5
A – ½ CIRCUMFERINȚĂ TALIE	54	57	60	63	66	69	72
D – LUNGIME SPATE	63,5	65,7	68	70,2	72,5	74,7	77
E – LUNGIME MÂNECĂ CU MANȘETĂ	61	62,4	63,8	65,2	66,7	68	69,4

FICHE TECHNIQUE- VESTE SERIOPLUS+ AVEC BANDES RÉFLÉCHISSANTES

CODE A10106

TISSU

Drill 3/1,
100% coton non rétrécissable.
Poids 280 g/m²

DESCRIPTION

Veste de travail avec fermeture à l'avant avec boutons couverts.
Deux poches poitrine fermées par une ailette et un bouton, poignets fermés par un bouton.
Carré arrière, doubles bandes réfléchissantes appliquées aux manches et à la taille, coutures de couleur contrastée.

TAILLES

S, M, L, XL, XXL, XXXL, 4XL

ROSSINI.

CE

I catégorie
pour les risques minimaux



01 - BLEU

La marge de tolérance de production, dans le respect des dimensions de la taille, peut être de +/- 3 %

SIZE - cm	S	M	L	XL	XXL	XXXL	4XL
C - ½ TOUR DE POITRINE	55,5	58,5	61,5	64,5	67,5	70,5	73,5
A - ½ TOUR DE TAILLE	54	57	60	63	66	69	72
D - LONGUERU CENTRE ARRIERE	63,5	65,7	68	70,2	72,5	74,7	77
E - LONGUEUR MANCHE AVEC POIGNET	61	62,4	63,8	65,2	66,7	68	69,4

